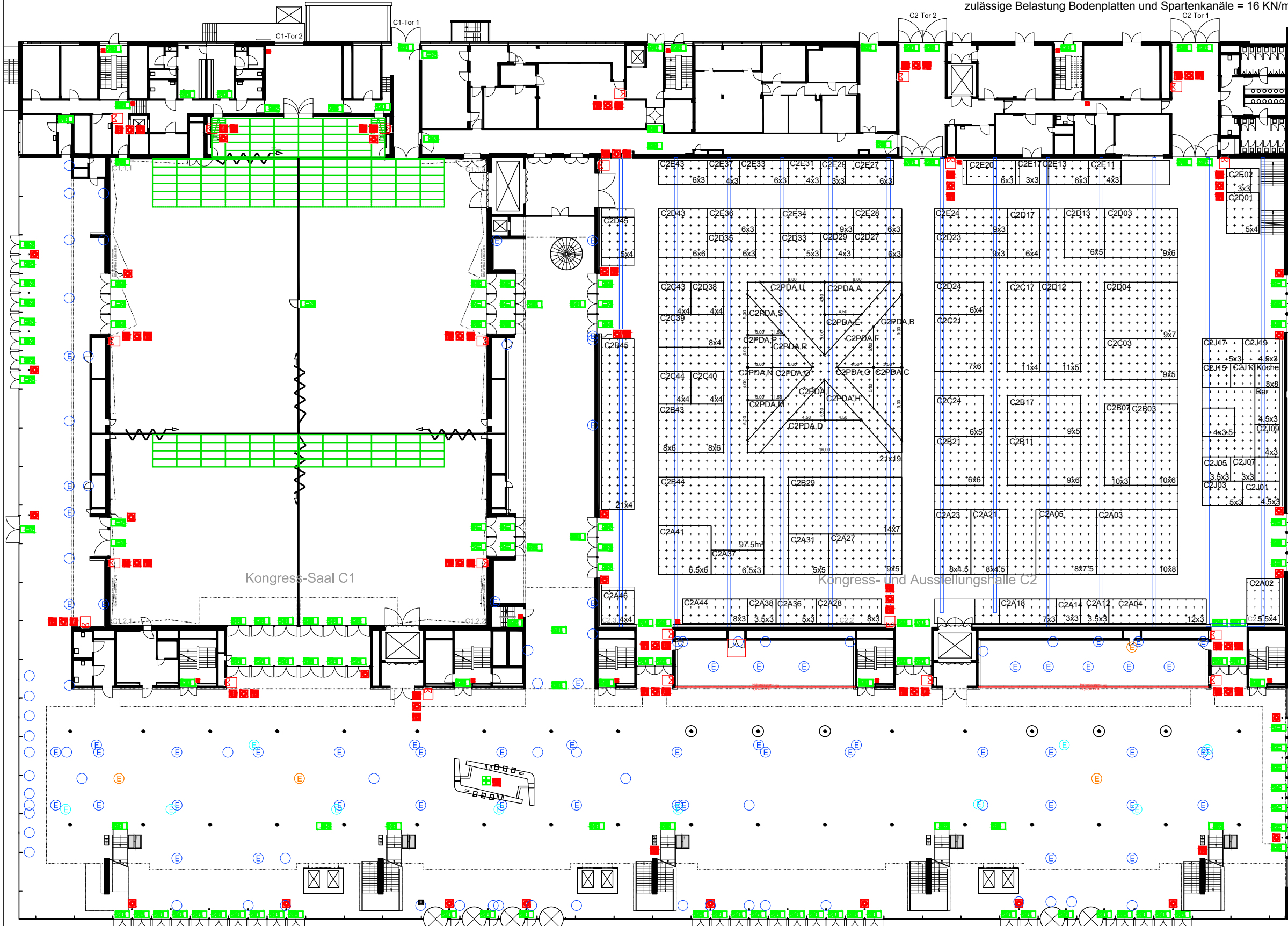
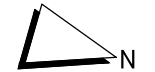


C1:  
zulässige Belastung Parkett = 7,50 KN/m<sup>2</sup>  
zulässige Belastung Abdeckungen, Bodentanks, Bühnen = 2,50 KN/m<sup>2</sup>

C2:  
zulässige Belastung Bodenplatten und Spartenkanäle = 16 KN/m<sup>2</sup>



- Legende:**
- Stütze
  - Monitorstele
  - Stütze mit Säulentisch
  - Notausgang
  - Verbandsrucksack / Defibrillator
  - Handfeuermelder
  - Feuerlöscher
  - Wandhydrant
  - Bewegungsfläche der Wandhydranten
  - Versorgungskanal Anschlussmöglichkeit für:
    - Wasserzulauf / Wasserablauf
    - Elektroversorgung
    - Datenanschlüsse
    - Gas
    - Druckluft
    - Sprinklerbodenzulauf
  - Elektroanschluss 230V / max. 3kW
  - Elektroanschluss 400V / max. 32A
  - Elektroanschluss 400V / max. 63A
  - Elektroanschluss 400V / max. 125A
  - Wasser / Abwasser
  - Flugpunkt BGV C1 - Zulässige Belastung = 10kN (max. 48 Motoren)
  - Flugpunkt Leuchtenhänger
  - Flugpunkt Ton
  - Trägerverlauf - Zulässige Belastung = 1 kNm, Maximal 5kN/5m
  - Abhängepunkt (Ringschraube) Zulässige Belastung = 0,7 kN
- Belegbare Fläche C1 - max. 1.677 m<sup>2</sup>
- Belegbare Fläche C2 - max. 3.390 m<sup>2</sup>

**Änderungslegende:**

Idr.	Revision	Anmerk.	Datum
A	xx	Planerstellung	00.00.0000
B			
C			
D			
E			
F			
G			
H			
I			
J			

- Sämtliche Maße sind vor Ort zu prüfen.
- Die einschlägigen DIN-, Unfallverhaltens- und Sicherheitsvorschriften sind zwingend einzuhalten.
- Räumlichkeiten mit Kapazitäten ≤ 25 Personen werden als Versammlungsstätte nicht berücksichtigt.
- Maximale Bauhöhe ohne Standaugenehmigung = 3,5m.
- Bitte beachten Sie die Technischen Richtlinien der LMS.

Vorbehaltlich behördlicher Genehmigung

Referenzmaßstab



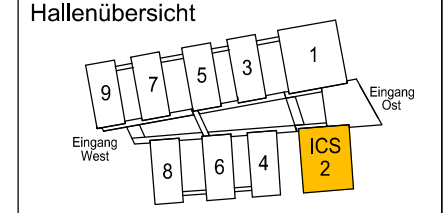
Halle :  
**ICS / C1 und C2 (EG)**  
Konferenz- und Besprechungsräume

Maßstab: ohne	Datum: 23.03.2011	Zeichner: Technik
Blattgröße: A3	File: CompositesEurope 2011_Halle C2	

Maximale Personenanzahl wird organisatorisch überwacht:  
n.n. Personen

Halle C1: n.n. Personen	Halle C2: n.n. Personen	Seminarriegel: n.n. Personen
----------------------------	----------------------------	---------------------------------

Veranstaltung :  
**CompositesEurope 2011**  
27.- 29.09.2011



Foyer:  
zulässige Belastung Betonwerkstein = 7,50 KN/m<sup>2</sup>  
zulässige Belastung Abdeckungen und Bodentanks = 2,50 KN/m<sup>2</sup>

Einzeichenfarbe: n.n.